

Fonds leaders en environnement NEI

Investir dans des sociétés qui font progresser la transition vers une économie plus durable

NEI

Orientation vers la croissance

Investissement dans des sociétés ayant un historique de croissance de leurs bénéfices supérieure à la moyenne.

Positionnement pour l'avenir

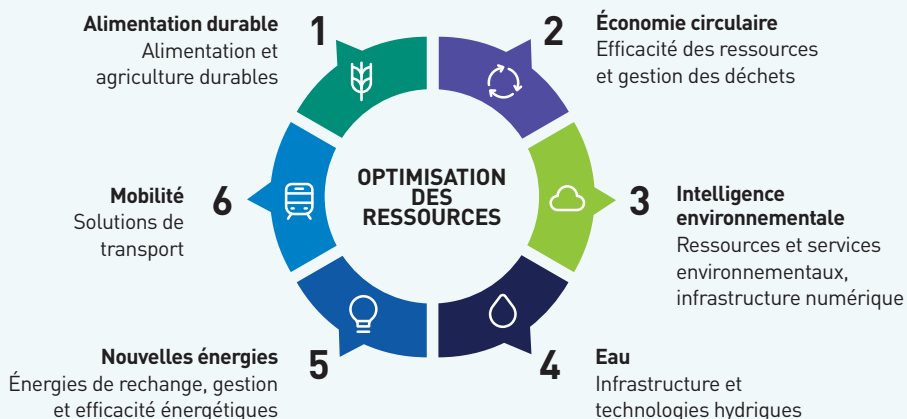
Investissement à l'avant-garde de l'optimisation des ressources.

Gestion active

Grande différence par rapport à l'indice, avec une part active de 93,0 %.

Une occasion sur les marchés environnementaux

| Fonds leaders en environnement NEI | % |
|--|------|
| Gestion et efficacité énergétiques | 19,2 |
| Infrastructures numériques | 18,1 |
| Infrastructures et technologies liées à l'eau | 16,3 |
| Efficacité des ressources et gestion des déchets | 15,8 |
| Services et ressources environnementaux | 10,7 |
| Alimentation et agriculture durables | 9,1 |
| Solutions de transport | 8,6 |
| Énergies de rechange | 1,4 |
| Espèces | 1,0 |



Le graphique illustre les six domaines de l'optimisation des ressources. Les répartitions réelles ne sont pas égales.

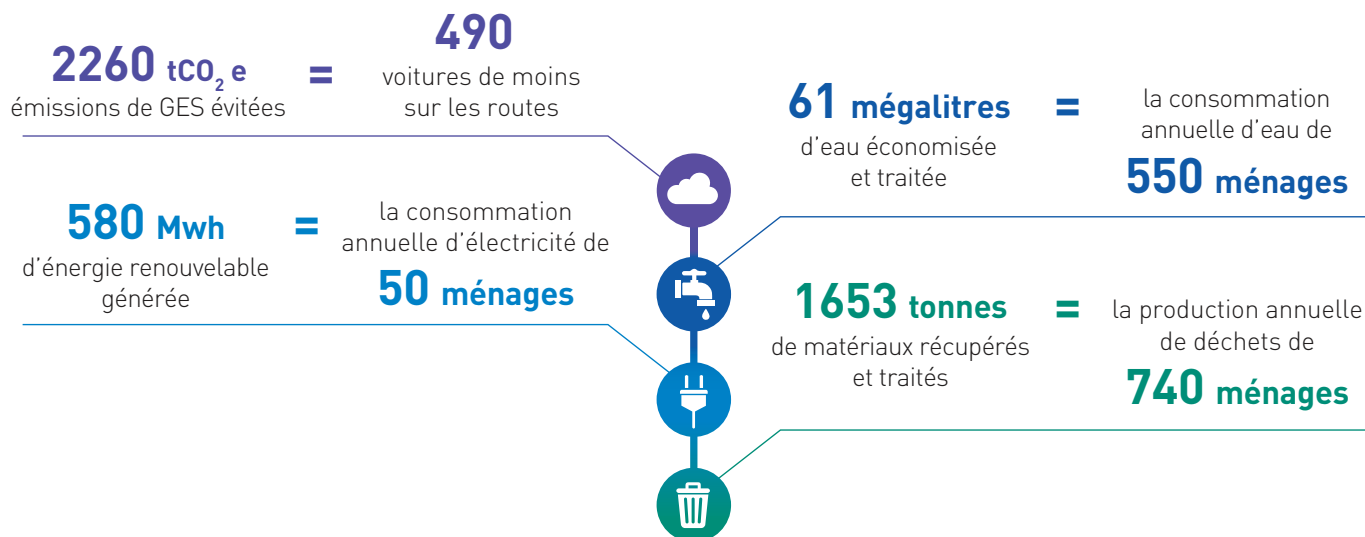
Placements %

| | | % |
|--------------------------|--|-----|
| Microsoft Corp | Infrastructures numériques | 4,4 |
| Republic Services Inc | Efficacité des ressources et gestion des déchets | 4,0 |
| Linde PLC | Infrastructures et technologies liées à l'eau | 3,9 |
| Waste Management Inc | Efficacité des ressources et gestion des déchets | 3,8 |
| Air Liquide SA | Gestion et efficacité énergétiques | 3,7 |
| Agilent Technologies Inc | Services et ressources environnementaux | 3,5 |
| Schneider Electric SE | Gestion et efficacité énergétiques | 3,3 |
| Veolia Environnement | Infrastructures et technologies liées à l'eau | 2,9 |
| Waters Corp | Services et ressources environnementaux | 2,7 |
| Autodesk Inc | Infrastructures numériques | 2,7 |

Les positions peuvent changer en tout temps, sans préavis. Données au 31 janvier 2024.

À moins d'indications contraires, toutes les données concernant les indices et les fonds sont en date du 29 février 2024, sont en \$ CA et proviennent de Morningstar. Les valeurs peuvent être arrondies.

Impact environnemental d'un placement de 15 M\$ CA dans le Fonds Leaders en environnement NEI



Rien ne garantit que les résultats d'impact net futurs seront comparables aux résultats présentés dans ce document.

Source : Impax Investments. Les données sur l'impact environnemental du Fonds leaders en environnement NEI sont représentatives des placements et de l'actif sous gestion du fonds au 31 décembre 2022. Ces données reposent sur les plus récentes données environnementales publiées annuellement de tous les placements et sont fondées sur un placement de 15 millions de dollars canadiens. Pour obtenir de plus amples renseignements sur la méthodologie d'impact (qui est fondée sur la valeur des actions), veuillez consulter la page 19 du [rapport sur l'impact du fonds](#) (en anglais).

Aperçu

- ✓ Gestion par **Impax Asset Management** à Londres (R.-U.), spécialiste de l'efficacité des ressources et des marchés environnementaux
- ✓ Une répartition approximative de **33/44 %** dans les sociétés de **grande et moyenne capitalisation**, respectivement
- ✓ **Exclusion des combustibles fossiles¹**
- ✓ Les sociétés doivent démontrer leur rentabilité et tirer **21 % de leur revenu des marchés environnementaux**

¹Au au 29 février 2024

Rendements

Au 29 février 2024

Rendements annualisés %

| | 1 an | 3 ans | 5 ans | DC | RFG ² | Date de création |
|-----------------|------|-------|-------|------|------------------|------------------|
| Fonds, série A | 13,2 | 5,4 | 9,2 | 8,8 | 2,37 | 2016-01-13 |
| Fonds, série F | 14,5 | 6,6 | 10,5 | 10,0 | 1,22 | 2016-01-13 |
| Fonds, série P | 13,6 | 5,8 | 9,6 | 9,6 | 2,02 | 2016-04-21 |
| Fonds, série PF | 14,9 | 7,0 | 10,9 | 11,1 | 0,88 | 2016-02-17 |

²Audit au 30 septembre 2023.

Codes de fonds

Préfixe : NWT

| Série | FSI | SF |
|-----------|------|------|
| A | 088 | - |
| F | - | 988 |
| O | - | 488 |
| P | 8088 | - |
| PF | - | 8988 |

¹Au 29 février 2024 Pour les titres à l'égard desquels le gestionnaire de portefeuille dispose d'un plein pouvoir discrétionnaire, le Fonds exclura toutes les sociétés dont plus de 10 % des revenus proviennent des secteurs ci-après. Le gestionnaire de portefeuille ne dispose pas d'un plein pouvoir discrétionnaire à l'égard des fonds et des instruments dérivés de tiers. Les secteurs ci-après peuvent être modifiés, de temps à autre, mais toujours en conformité avec l'approche d'investissement responsable du Fonds : • Énergie nucléaire (à l'exception de certaines sociétés opérant une transition vers des énergies renouvelables ou des solutions non nucléaires à faibles émissions de carbone, conformément à la Politique d'investissement responsable de NEI) • Jeux de hasard • Extraction et production de combustibles fossiles ou détention de réserves de combustibles fossiles • Distribution d'armes automatiques ou semi-automatiques à des fins civiles • Distribution de tabac et/ou de produits liés au tabac.

² Le 1^{er} février 2022, NEI a diminué les frais de gestion et d'administration des séries A, F, P et PF du Fonds leaders en environnement NEI. La réduction de 20 points de base pour chaque série se reflétera sur le RFG publié une fois qu'une année complète se sera écoulée depuis le changement de frais.

Les parts de série F/PF ne sont offertes qu'aux investisseurs admissibles aux programmes contre rémunération proposés par leur courtier inscrit et qui ont conclu une entente de distribution avec Placements NEI à cet effet. Des commissions, commissions de suivi, frais de gestion et dépenses peuvent tous être associés à des investissements dans des fonds communs de placement. Veuillez lire le prospectus et/ou l'Aperçu du fonds avant d'investir. Les taux de rendement indiqués représentent l'historique des rendements annuels composés totaux et tiennent compte des fluctuations de la valeur des parts et du réinvestissement de toutes les distributions, mais excluent les frais d'acquisition et de rachat, les frais de distribution et les frais optionnels ainsi que l'impôt exigible par tout porteur de parts, qui auraient eu pour effet de réduire les rendements. Les fonds communs de placement ne sont pas garantis, leur valeur change fréquemment et les rendements passés peuvent ne pas se reproduire. Ce document est fourni à des fins éducatives et d'information uniquement et ne vise pas à apporter précisément des conseils financiers, fiscaux, de placement ou de toute autre nature. Veuillez consulter votre propre conseiller professionnel à propos de votre situation personnelle. Placements NEI s'efforce de garantir que le contenu est tiré de sources considérées comme fiables et que les données et les opinions présentées sont complètes et exactes. Néanmoins, Placements NEI ne peut donner aucune garantie, expresse ou implicite, à cet égard et ne peut être tenue responsable des erreurs ou omissions éventuelles aux présentes. Placements NEI fait partie de Patrimoine Aviso.

NDG0034F ELF 03/24